

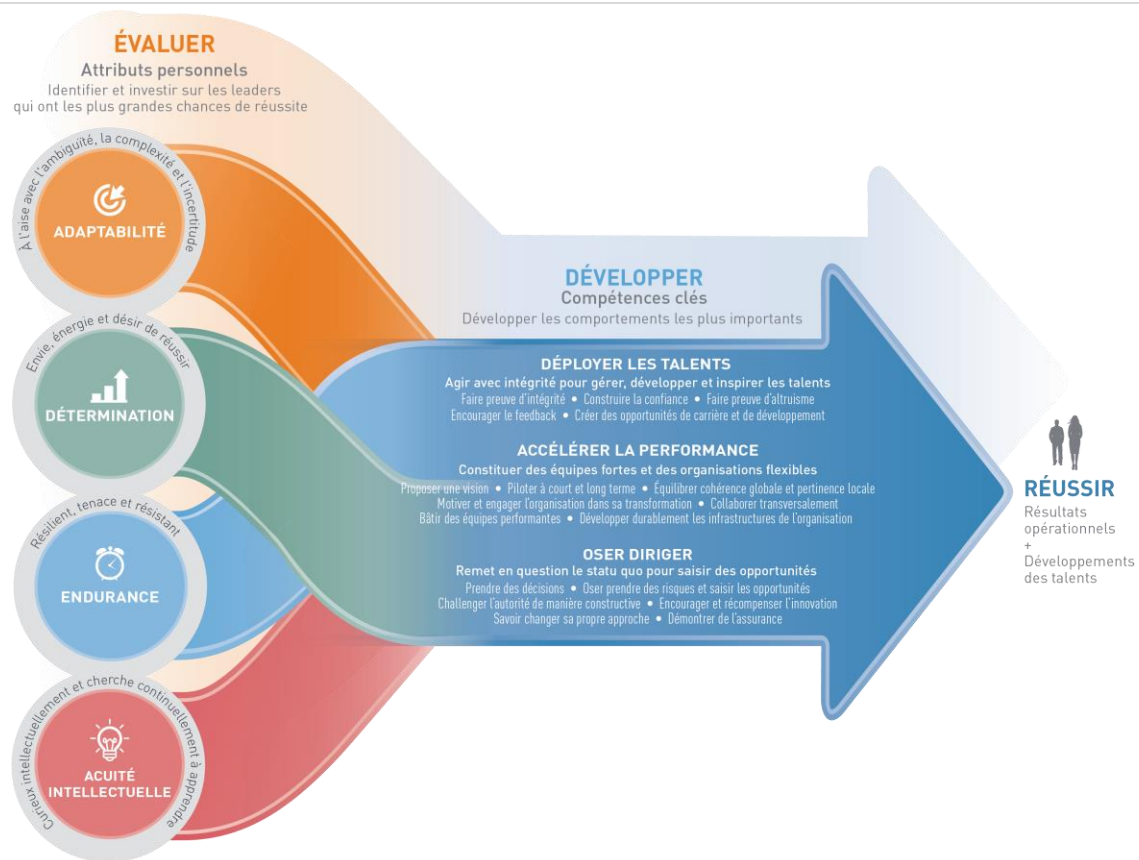
# Outplacement des cadres dirigeants

DES STRATÉGIES DE CARRIÈRE EFFICACES POUR LES LEADERS

 Accompagner les transitions de carrière des dirigeants



# Répondre aux enjeux des cadres supérieurs et dirigeants



Les évolutions du monde du travail s'accroissent comme jamais auparavant. Cela crée un écart entre les idées traditionnelles sur l'efficacité du leadership et ce qui conduit véritablement la performance.

Le modèle de leadership de Right Management, le P3 Leader Model, prend racine dans les tendances actuelles du monde du travail. Il connecte les enjeux majeurs des organisations et aide les leaders à les affronter pour réussir dans ce contexte d'évolution permanente.

Le P3 Leader Model est un élément différenciant majeur qui impacte nos solutions. Nous avons identifié les attributs personnels et les compétences clés dont doivent disposer les leaders pour réussir et relever les défis auxquels leurs organisations sont confrontées.

Le P3 Leader Model s'articule autour de :

- **4 attributs personnels** : les traits de personnalité dont les leaders doivent disposer pour réussir dans un environnement en constante évolution.
- **3 compétences clés** : les compétences principales que les leaders doivent développer pour diriger efficacement.
- **Résultats opérationnels** : mesurer l'efficacité du leadership en alignant la performance de l'organisation avec une gestion proactive des talents. Il s'agit de l'élément différenciant de notre modèle.

## Préparer les dirigeants aux enjeux de demain

Nos recherches révèlent que des évolutions sans précédent impactent notre monde. Ces transformations rapides nous amènent à revoir les modèles économiques, la proposition de valeur des systèmes ...

C'est dans ce contexte que les dirigeants évoluent et doivent assurer la performance.

Notre connaissance des enjeux du monde actuel et notre expérience de plus de 35 ans auprès de milliers de cadres d'entreprise à travers le monde, nous positionnent en tant qu'expert en transition de carrière.

Nous nous appuyons sur les compétences de nos consultants et un réseau d'experts, pour concevoir et accompagner des stratégies de carrière pour chaque dirigeant accompagné.

Dans  
**40%**  
des entreprises, les leaders ne se disent pas prêts pour affronter les problématiques business auxquels ils vont être confrontés dans les trois à cinq années à venir.



# Des stratégies de carrière pour les cadres supérieurs et dirigeants

Nos solutions d'outplacement adaptées aux dirigeants leur permettent de définir les objectifs qu'ils souhaitent atteindre dans leur vie professionnelle et personnelle. Cet accompagnement est délivré par des consultants et des coachs seniors.

Notre expérience auprès de plus de 10.000 dirigeants, nous permet d'accompagner efficacement chaque leader en alignant leurs attentes avec les besoins, en les connectant au marché et en maîtrisant les facteurs liés à la sélection et au développement des leaders.

Cette approche permet d'accompagner les leaders dans des contextes de :

- Changement de fonction ou promotion
- Réorientation professionnelle
- Entrepreneuriat

## Ce que les cadres dirigeants attendent :

- Un coaching de carrière appuyé sur des plans d'action.
- L'expérience d'un expert, ses conseils et recommandations.
- Des évaluations pour identifier les réussites passées et les moteurs de réussite.
- Des connexions au marché, une connexion avec les chasseurs de têtes et cabinets de recrutement.
- Du contenu adapté nourri d'études et d'intelligence économique.
- Le développement de leurs compétences et leur leadership.
- Du mentoring pour partager leurs expériences et connaissances.
- La performance du réseau et l'appui en networking.
- Un coaching de prise de poste pour les accompagner dans leur nouvelle fonction.
- Un réseau d'envergure locale et internationale.

## La solution que nous proposons :

- Le point de départ est un entretien avec un coach expérimenté pour construire un parcours personnalisé, identifier les priorités, les stratégies de carrière et les plans d'action.
- Des coachs qui travaillent en collaboration étroite avec des experts pour assurer les bonnes connexions et des services adaptés tout au long du programme.
- Des espaces haut de gamme dédiés aux dirigeants dans 50 pays.
- Des durées d'accompagnement personnalisées et un investissement à la hauteur des attentes des dirigeants.

## Les bénéfices de notre solution



"Comme beaucoup de cadres supérieurs, j'ai rencontré beaucoup de coachs. Cependant, Right Management m'a aidé davantage les six premières semaines que tous les autres coachs réunis. **ILS ENGENDRENT LA CONFIANCE ET DES RÉSULTATS**"



"Personnellement et du point de vue d'un senior qui n'a pas eu à affronter le marché de l'emploi depuis longtemps, Right Management a été un excellent guide en m'apportant **UN SUPPORT CONSTRUCTIF, DES CONNEXIONS ET DES CONSEILS**. J'ai particulièrement apprécié la prise de conscience du rôle joué par le **RÉSEAU** dans le recrutement, la formation dispensée sur l'utilisation des réseaux sociaux et l'accès aux forums et à l'alumni de Right Management."



"Grâce à l'équipe de Right Management, j'ai bénéficié pendant 12 mois d'**UN ACCOMPAGNEMENT EFFICACE** qui m'a permis de progresser et d'accéder à un nouveau poste. Je n'aurais jamais accepté ce job, au-delà de mes espérances, sans les conseils de mon coach."

- 86% des dirigeants accompagnés par Right Management se repositionnent en 6 mois.
- 75% retrouvent un poste grâce au networking.
- 21% se lancent dans l'entrepreneuriat.
- 40% se repositionnent au sein d'une des 500 plus grandes entreprises mondiales.
- 15% rejoignent des conseils d'administration.
- 400 dirigeants évalués en 2016.
- Développement du vivier de leaders des 500 plus grandes entreprises mondiales.
- 300 cadres supérieurs et dirigeants accompagnés chaque jour par Right Management.



## Expert mondial en management des carrières au sein de ManpowerGroup®.

Right Management accompagne ses clients dans la réussite de leurs enjeux de transformation RH en facilitant le développement des trajectoires professionnelles de leurs collaborateurs. Depuis 35 ans et présent dans 50 pays, nous sommes au service de 70% des 500 plus grandes entreprises mondiales et 50% des entreprises du CAC 40. Nous déployons notre offre au niveau national et à l'international, en support de la stratégie de l'entreprise en mode projet ou de façon individuelle, à travers 5 expertises : Mise en œuvre de dispositifs de mobilité, Outplacement, Assessment, Coaching et Développement du leadership.



**3 millions de collaborateurs accompagnés**



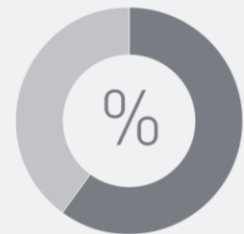
**250 bureaux (Monde)**

**16 bureaux (France)**



**2 100 consultants (Monde)**

**200 consultants (France)**



**Au service de 70% des 500 plus grandes entreprises mondiales, 50% des entreprises du CAC 40**



La ligne commerciale  
01 75 25 40 27



[www.rightmanagement.fr](http://www.rightmanagement.fr)



[www.rightmanagement.fr/actualites](http://www.rightmanagement.fr/actualites)



@Right\_France



RightManagementFrance



**Right Management®**  
ManpowerGroup