



Strategic Workforce Consulting

Transformation business et transformation RH :
vos stratégies sont-elles alignées ?

La révolution des compétences est en marche

UN MARCHÉ DE L'EMPLOI INCERTAIN

60% des métiers qui recruteront en 2030 n'existent pas encore

47% des emplois seront remplacés par des algorithmes d'ici 15 ans

38% des dirigeants ont plus de difficultés à recruter les bonnes compétences



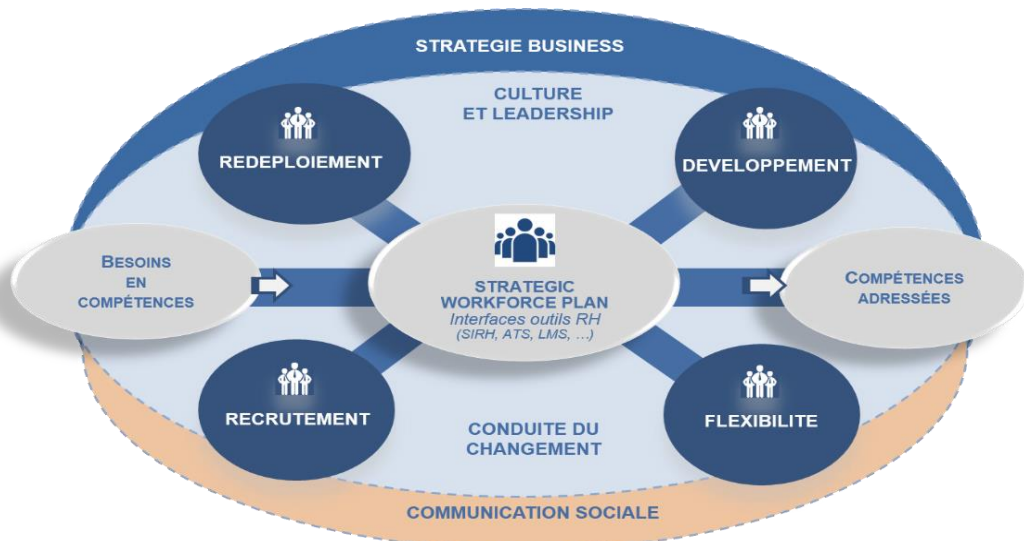
DES BESOINS DE COMPÉTENCES ACCRUES DANS LES ENTREPRISES

- Transition numérique et évolutions technologiques
- Consolidation concurrentielle face à de nouveaux entrants
- Prise en charge des changements de réglementations
- Anticipation des recrutements dans les filières en tension (Datascience / Big data)
- Déploiement de nouveaux systèmes / décommissionnement,
- Cybersécurité
- Agilité / développement
- Inversion d'une pyramide des âges vieillissante
- Renforcement des expertises

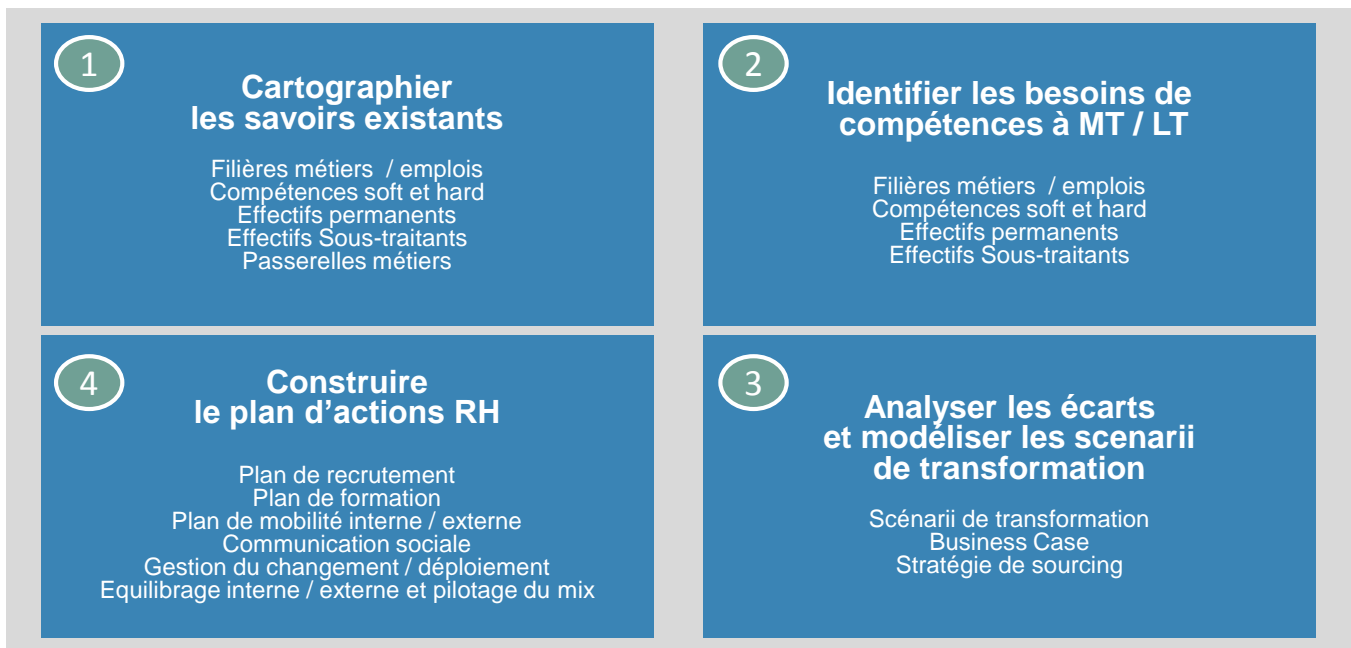
Strategic Workforce Plan : Pierre angulaire de l'alignement des compétences avec la stratégie Business

Positionnement du DRH comme strategic partner des opérationnels au service de la performance de l'entreprise.

L'anticipation de l'évolution des besoins de compétences permet à l'entreprise de sécuriser la performance à terme, tout en répondant à ses engagements sociaux de développer l'employabilité.



Strategic Workforce Plan : un plan stratégique RH aligné avec les orientations stratégiques et les besoins métiers



Pour quels objectifs ?

- Anticiper les besoins métiers et mettre en place des actions RH en cohérence avec les orientations stratégiques.
- Améliorer la performance de l'entreprise.
- Améliorer son image sociale, en présentant des solutions permettant de développer l'employabilité des salariés.
- Solution clé en main.

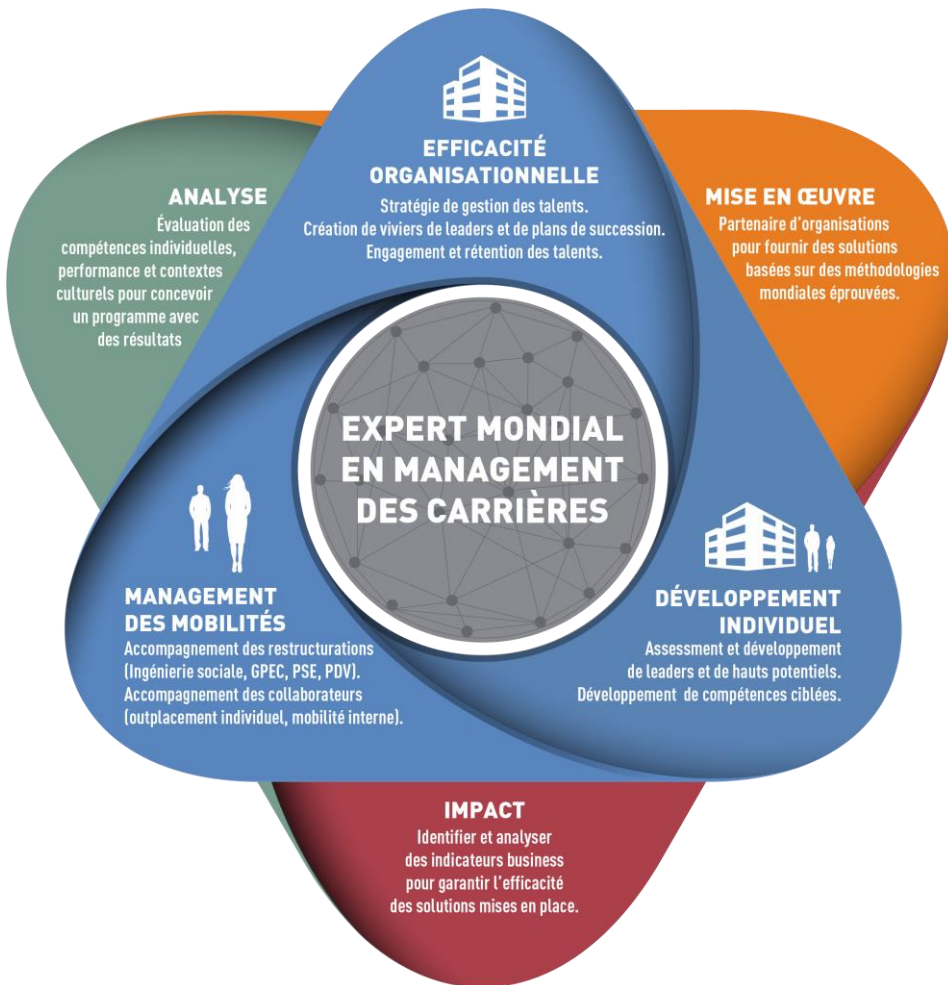
Nos atouts

Faire appel à nos équipes, c'est bénéficier :

- D'un partenaire RH complet, véritable intégrateur multi expertises, disposant de la double compétence RH / secteur d'activité.
- D'une démarche sur mesure de Transformation RH portée par une organisation en mode projet.
- D'une équipe d'experts aguerris aux projets de transformation stratégiques et complexes.
- D'une communication réfléchie et maîtrisée auprès de l'ensemble des acteurs clés du projet.
- D'outils d'évaluation et de gestion des passerelles de mobilités éprouvés chez de nombreux grands acteurs du marché.

Expert mondial en stratégie RH et Management des carrières au sein de ManpowerGroup®.

Right Management accompagne les organisations dans leurs enjeux de transformation RH au travers de la définition des plans stratégiques RH, de leur mise en œuvre et de l'accompagnement des trajectoires professionnelles des collaborateurs. Depuis 35 ans et présent dans 50 pays, nous sommes au service de 70% des 500 plus grandes entreprises mondiales et 50% des entreprises du CAC 40. Nous déployons notre offre au niveau national et à l'international, en support de la stratégie de l'entreprise en mode projet ou de façon individuelle, à travers 6 expertises : Strategic Workforce Plan, Mise en œuvre de dispositifs de mobilité, Outplacement, Assessment, Coaching et Développement du leadership.



3 millions de collaborateurs accompagnés



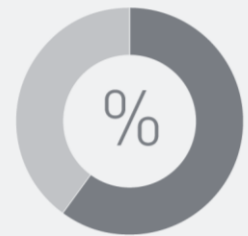
250 bureaux (Monde)

16 bureaux (France)



2 100 consultants (Monde)

200 consultants (France)



Au service de 70% des 500 plus grandes entreprises mondiales, 50% des entreprises du CAC 40



NOUS CONTACTER
08 00 23 04 09
Service et appel gratuits



www.rightmanagement.fr



@Right_France



RightManagementFrance



Right Management®
ManpowerGroup