



Trajectoire personnelle de carrière

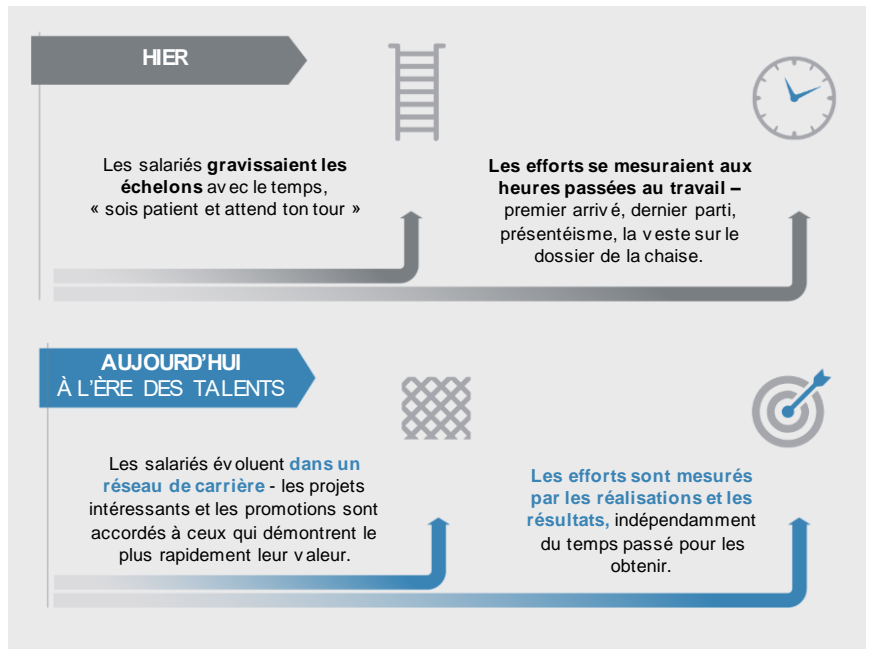
Aligner les capacités et les aspirations individuelles
avec les **OBJECTIFS STRATÉGIQUES**

+ Engagement accru, productivité augmentée, coûts réduits

Une carrière réussie plutôt qu'un emploi à vie.

Ce que l'on entend par « carrière » a changé. La définition des comportements et des performances attendues, fondée sur des descriptifs de poste très détaillés, des niveaux hiérarchiques multiples et des tâches répétitives, a été remplacée par un modèle qui exige l'inverse de la part des collaborateurs : Flexibilité, initiatives, relations étroites avec les clients, esprit innovant et collaboratif constituent pour nos clients les facteurs essentiels à la croissance de leur entreprise.

Les individus aux profils attractifs, sont en position de force dans la négociation de leurs conditions d'embauche. Ils sont prêts à abandonner un emploi stable et des parcours traditionnels pour une opportunité professionnelle choisie, dictée par leurs propres souhaits de carrière.



Les entreprises sont aujourd'hui à la recherche de talents. Mais que recherchent les talents ?

Dans un contexte de transformation permanente, l'optimisation du potentiel humain est le facteur déterminant pour la réussite des entreprises. Elles doivent mettre en place les changements stratégiques et opérationnels nécessaires, afin de passer de fournisseur d'emplois à facilitateur de carrière :

- Abandonner les structures hiérarchiques et paternalistes de management du passé.
- Redéfinir la relation avec leurs salariés comme un partenariat gagnant-gagnant.
- Bâtir une culture qui encourage le développement personnel et professionnel.

La solution de Right Management est destinée aux entreprises qui souhaitent se développer et évoluer pour répondre aux défis du marché. Celles qui reconnaissent que leurs talents ne sont pas tous affectés au bon poste, ni suffisamment informés des trajectoires de carrière existantes, ou pas encore dotés des compétences adaptées à leurs besoins futurs.

SI LES DISCUSSIONS DE CARRIÈRE ÉTAIENT PLUS FRÉQUENTES ...

Je serais davantage impliqué dans mon travail **82%**



Je serais davantage enclin à rechercher des opportunités de carrière dans mon entreprise **76%**

Je serais davantage susceptible de partager mes idées **78%**



Je serais plus enclin à rester dans l'entreprise **75%**



2/3 des leviers de performance individuelle sont liés aux **DISCUSSIONS DE CARRIÈRE**

89% des collaborateurs déclarent qu'ils ont **BESOIN D'ÊTRE RESPONSABLES** du développement de leur carrière

Seuls 17% des collaborateurs indiquent mener des **DISCUSSIONS DE CARRIÈRE RÉGULIÈRES** avec leur manager

Source : *Right Management Career Conversations Study 2015*

Notre solution *Trajectoire personnelle de carrière*

La solution de Right Management permet de faciliter la réflexion sur sa carrière et de mettre en place un plan d'actions. Elle accompagne la conception de la trajectoire professionnelle, selon l'orientation de carrière choisie en se concentrant sur les options qui mettent à profit leur valeur ajoutée.

1. Comprendre le contexte du marché, les objectifs, les rôles et les responsabilités.
2. Prendre conscience de l'importance de l'agilité et de la mobilité, faire un point de carrière à date, bâtir une proposition de valeur et identifier les potentiels inexploités.
3. Détecter les opportunités de carrière, les besoins de l'organisation. Mesurer l'adéquation du profil avec les postes à pourvoir, concevoir sa marque personnelle et sa visibilité.
4. Bâtir une trajectoire de carrière et mettre en œuvre un plan d'action et de développement adapté.
5. Passer à l'action et prendre les bonnes décisions pour sa carrière.

Connaissance de soi



Le contexte, ce que je veux, ce que je peux offrir.

- Qu'est-ce que la mobilité de carrière ?
- Quels sont les rôles et responsabilités des parties prenantes ?
- Quelles sont mes priorités personnelles et professionnelles ?
- Quel est mon environnement de travail idéal ?
- Quelles sont mes forces et ma proposition de valeur ?

Personal Branding



Comment suis-je perçu et comment je véhicule mon image ?

- Suis-je aligné avec les besoins de l'organisation ?
- Comment suis-je perçu ?
- Pourquoi suis-je reconnu ?
- De quelle manière je véhicule ma marque personnelle ?
- Quelles stratégies et ressources utiliser pour manager ma carrière ?

Plan de carrière



Où je souhaite aller et comment l'atteindre ?

- Quelles sont mes aspirations à court et long terme ?
- Quelles sont les étapes pour atteindre mes objectifs de carrière ?
- Quelles sont les opportunités et les obstacles éventuels ?
- Comment dois-je préparer les discussions de carrière avec mon manager ?

PROGRAMME INDIVIDUEL

- 8 heures de coaching proposées sur 5 séances
- Des tests d'évaluation psychométriques et de découverte de soi (Hogan ou MRG*)
- L'accès à une plateforme digitale d'accompagnement
- Des activités en amont et après le coaching

PROGRAMME MODULABLE

- 1 session d'1 heure d'introduction et de contexte
- 3 modules d'une demi-journée
- 1 session individuelle de coaching
- L'accès à une plateforme digitale d'accompagnement
- Des activités en amont et après le coaching

Les bénéfices de notre solution

ENJEUX



Peu de mobilité des collaborateurs



Manque de trajectoires de carrière sur-mesure



Faible engagement



Coûts élevés liés aux changements



Faible niveau de rétention des talents stratégiques

RÉSULTATS

- Optimiser l'agilité et la mobilité des collaborateurs en adéquation avec les besoins de l'entreprise.
- Accroître l'engagement et favoriser la rétention des profils nécessaires à la réussite de l'entreprise.
- Les collaborateurs développent leurs compétences et prennent des décisions éclairées dans leur gestion de carrière, au service de leur employabilité.

IMPACT

- Fidélisation des collaborateurs aux compétences nécessaires à la réussite de l'entreprise.
- Accompagnement personnalisé vers d'autres orientations de carrière.
- Sécurisation de votre marque employeur, en incitant les salariés à être proactifs dans la gestion de leur carrière, dans un climat social bienveillant.
- Accélération de la transformation, en formant les collaborateurs à de nouvelles compétences afin de garantir leur employabilité à long terme.

Expert mondial en management des carrières au sein de ManpowerGroup®.

Right Management accompagne ses clients dans la réussite de leurs enjeux de transformation RH en facilitant le développement des trajectoires professionnelles de leurs collaborateurs. Depuis 35 ans et présent dans 50 pays, nous sommes au service de 70% des 500 plus grandes entreprises mondiales et 50% des entreprises du CAC 40. Nous déployons notre offre au niveau national et à l'international, en support de la stratégie de l'entreprise en mode projet ou de façon individuelle, à travers 5 expertises : Mise en œuvre de dispositifs de mobilité, Outplacement, Assessment, Coaching et Développement du leadership.



3 millions de collaborateurs accompagnés



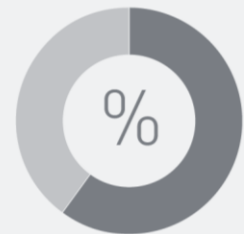
250 bureaux (Monde)

16 bureaux (France)



2 100 consultants (Monde)

200 consultants (France)



Au service de **70% des 500 plus grandes entreprises mondiales, 50% des entreprises du CAC 40**



La ligne commerciale
01 75 25 40 27



www.rightmanagement.fr



www.rightmanagement.fr/actualites



@Right_France



RightManagementFrance



Right Management®
ManpowerGroup