

Leadership Evolution Centre™

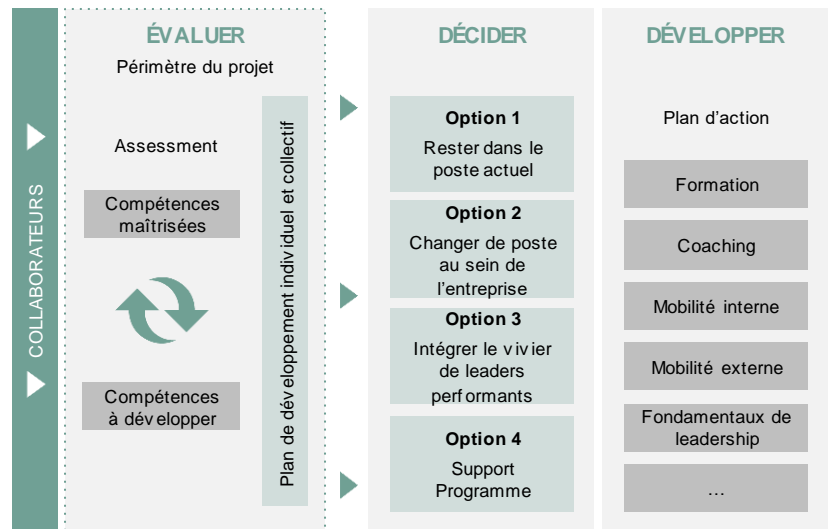
ÉVALUER ET ACCÉLÉRER LES PERFORMANCES DE VOS LEADERS
pour accompagner le succès de votre organisation



Bâtir votre vivier de leaders dans le cadre d'une démarche individualisée, avec un programme de développement individualisé

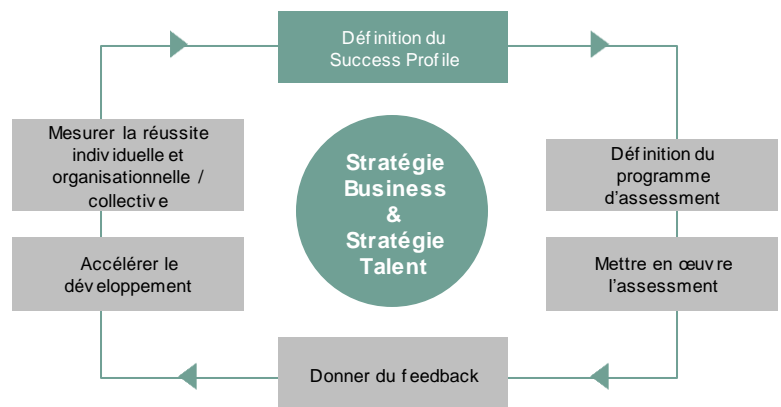
Les entreprises ont des difficultés à promouvoir en interne, à prendre des décisions objectives sur le choix d'une personne et à constituer un vivier de leaders à différents niveaux de l'entreprise. Le dispositif *LEC™* répond à ces problématiques en proposant divers *success profiles* avec des compétences pondérées pour chaque groupe d'individus : association d'outils d'évaluation, d'accélération du développement et une solution sur-mesure *one-size-fits-one™* pour une gestion de carrière réussie. Ces centres sont le fruit du travail d'experts en gestion de carrière internationale.

À l'Ère des Talents, nous devons maintenir l'engagement des collaborateurs aux postes de leaders et investir sur des profils adaptés.



Si le développement du leadership est un parcours, ne serait-il pas judicieux de commencer par déterminer où vous en êtes avant d'élaborer votre feuille de route ?

Les leaders qui s'engagent dans les programmes sont 4 fois plus susceptibles de se distinguer par leurs nouveaux comportements.



Notre solution : Leadership Evolution Centre : Evaluer et Accélérer

Parce que les qualités qui ont permis à vos leaders d'être **AUJOURD'HUI**, ne sont pas suffisantes pour rester les **leaders DEMAIN**, le programme *Leadership Evolution Centre™* inclus :

ASSESSMENT

Améliorer votre taux de réussite

- Une expérience pratique et efficace basée sur des modèles de simulation d'entreprise en ligne, des tests de personnalité et des entretiens, afin d'élaborer une synthèse personnalisée.
- Fournir à vos leaders une cartographie validée de leurs compétences au regard du *success profile*.
- Elaborer des plans d'accélération personnalisés et réalistes afin d'accroître l'efficacité opérationnelle.
- Aligner les Dirigeants avec les exigences de réussite actuelle et future.

DÉVELOPPEMENT

Accélérer et accompagner la croissance

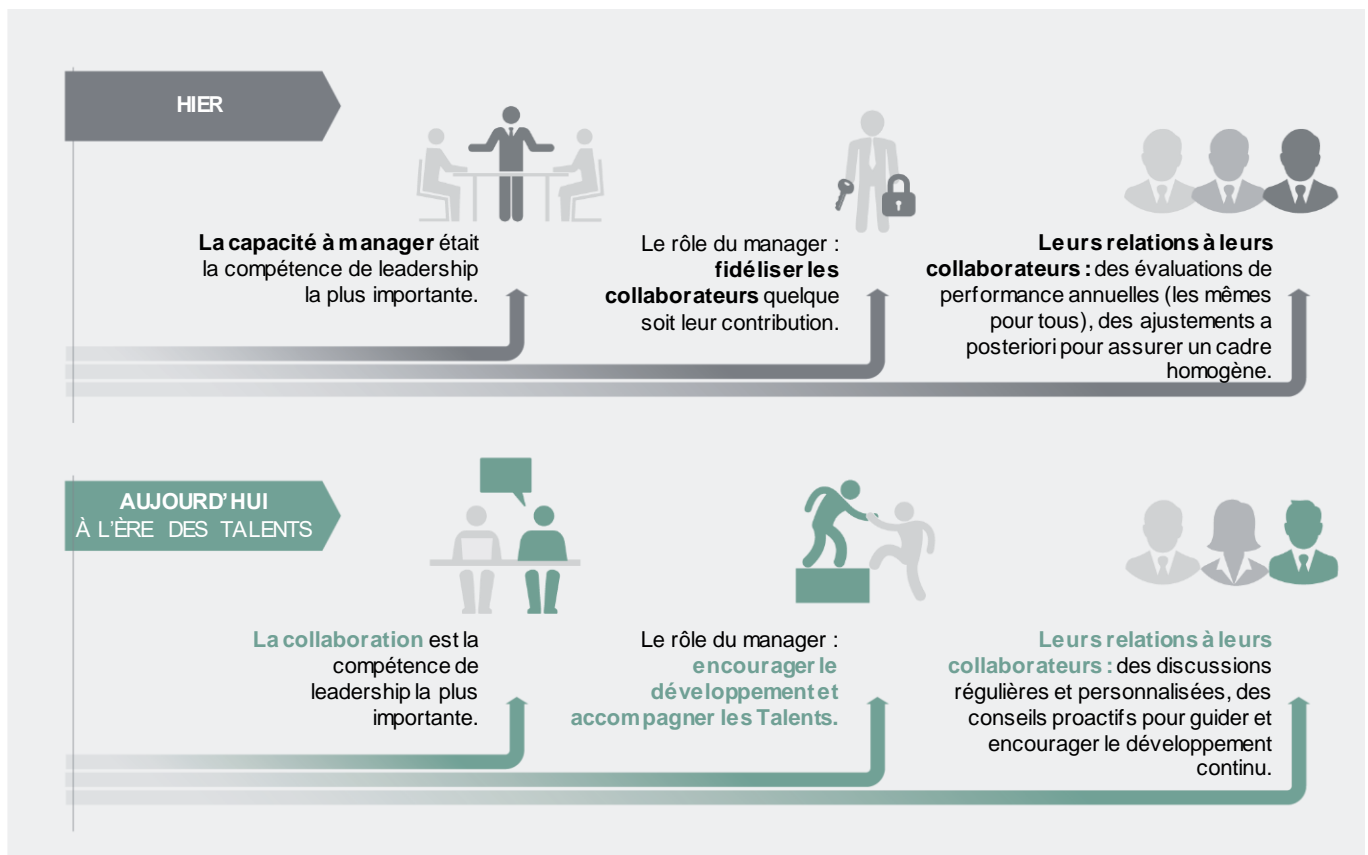
- Développer des compétences stratégiques pour la croissance et la transformation de l'entreprise.
- Engager les hauts potentiels par l'expérimentation et un coaching individuel.

IMPACT

Démontrer la valeur ajoutée

- Créer des indicateurs de mesure et d'analyse pertinents pour votre entreprise.
- Mesurer l'impact sur la performance de l'entreprise et le développement personnel.

Encourager la performance organisationnelle



Les bénéfices du Leadership Evolution Center™

CONTEXTE & ENJEUX



Manque de vision des compétences nécessaires à l'avenir



Subjectivité dans la définition des composantes du leadership



Des modèles de leadership peu alignés avec les objectifs de l'entreprise



Peu de visibilité sur l'impact des leaders



Nécessité d'investir sur les leaders de demain

RÉSULTATS

- Définition d'un *success profile* de leaders en adéquation avec les valeurs, la stratégie de gestion des talents et de l'entreprise.
- Fiabilité accrue dans les modes de sélection et de développement des leaders grâce à un processus opérationnel aligné sur la stratégie de gestion des talents de l'entreprise.
- Évaluation de la population actuelle de managers afin de déterminer les besoins de développement.

IMPACT

- Une méthode éprouvée à l'échelle mondiale avec un fort impact sur les organisations et les individus.
- Une expérience innovante et enrichissante pour les participants.
- Un point de vue extérieur pour créer de la valeur et bénéficier d'une analyse comparative.
- Une fiabilité élevée pour prédire la réussite professionnelle future.
- L'identification des leaders susceptibles d'accompagner la vision et la transformation de l'entreprise.

Expert mondial en management des carrières au sein de ManpowerGroup®.

Right Management accompagne ses clients dans la réussite de leurs enjeux de transformation RH en facilitant le développement des trajectoires professionnelles de leurs collaborateurs. Depuis 35 ans et présent dans 50 pays, nous sommes au service de 70% des 500 plus grandes entreprises mondiales et 50% des entreprises du CAC 40. Nous déployons notre offre au niveau national et à l'international, en support de la stratégie de l'entreprise en mode projet ou de façon individuelle, à travers 5 expertises : Mise en œuvre de dispositifs de mobilité, Outplacement, Assessment, Coaching et Développement du leadership.



3 millions de collaborateurs accompagnés



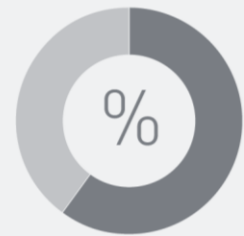
250 bureaux (Monde)

16 bureaux (France)



2 100 consultants (Monde)

200 consultants (France)



Au service de 70% des 500 plus grandes entreprises mondiales, 50% des entreprises du CAC 40



La ligne commerciale
01 75 25 40 27



www.rightmanagement.fr



www.rightmanagement.fr/actualites



@Right_France



RightManagementFrance



Right Management®
ManpowerGroup